



OFFICE  
DE TOURISME  
**CŒUR DE  
BASTIDES**



## L'HÉRITIER ET STUDIO - GÎTE & RETREAT - PARRANQUET - LOT ET GARONNE

### L'HÉRITIER ET STUDIO - GÎTE & RETREAT

Location de Vacances pour 2 et 5 personnes avec  
piscine, en limite de Dordogne et Lot et Garonne

<https://giteandretreat.fr>

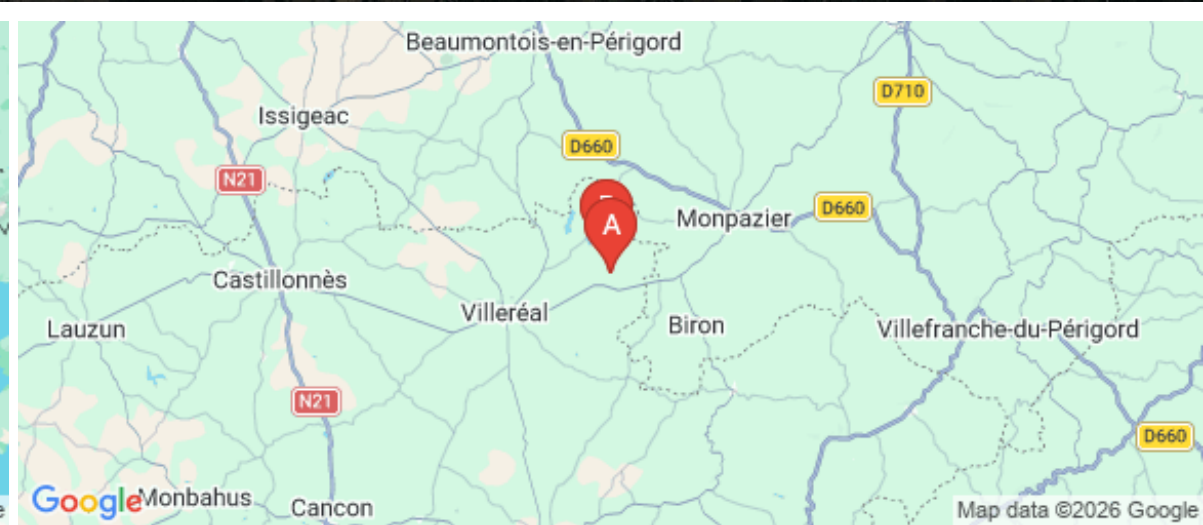
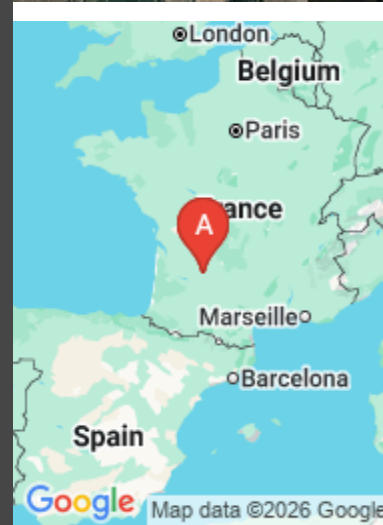
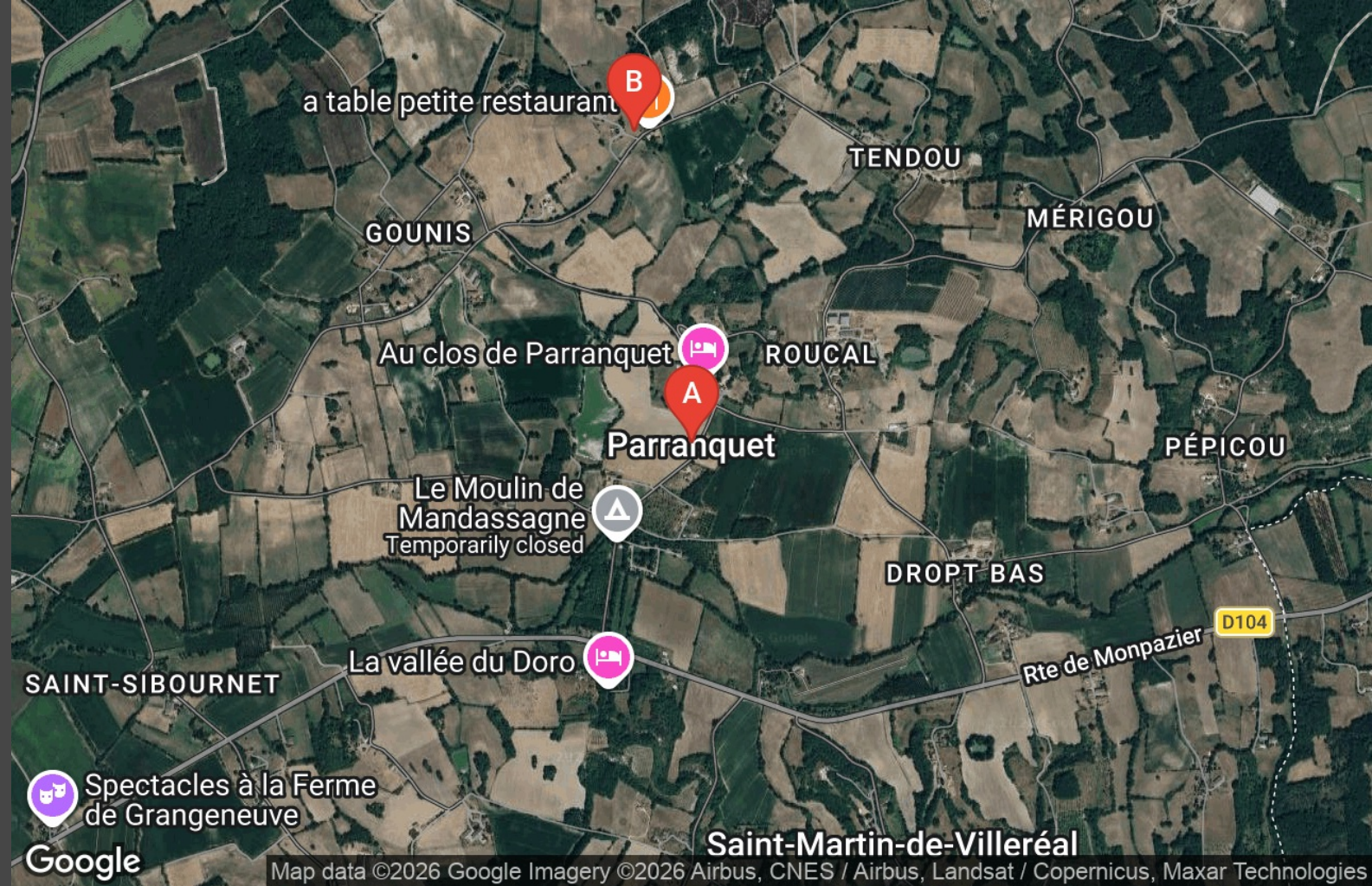


Naomi HEARD

+33 6 11 66 29 71

**A** L'Héritier Gîte & Retreat : Lieu-dit  
L'Héritier 47210 PARRANQUET

**B** Studio - Gîte & Retreat : 2273 route de  
Tendou, Lieu-dit L'Héritier 47210 PARRANQUET





## L'Héritier Gîte & Retreat

☆☆☆



Maison



5

personnes  
(Maxi: 5 pers.)



3

chambres



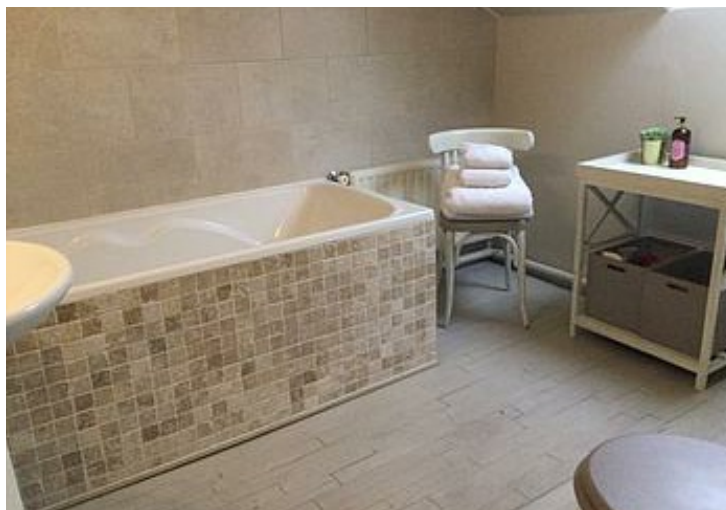
130

m<sup>2</sup>

Bienvenue à L'Héritier ! Naomi vous accueille dans un ancien corps de ferme entièrement rénové. L'ensemble de la propriété s'étend sur un terrain de près d'un hectare. Ce havre de paix sera le lieu rêvé pour se ressourcer et un point de départ idéal pour partir découvrir notre belle région, son patrimoine, ses marchés, ses producteurs et artisans. Il se situe à 5 minutes en voiture de la bastide de Villeréal où vous trouverez commerces et services et à 8 km de la bastide de Monpazier (les deux sont classées parmi les Plus Beaux Village de France).

Le gîte est pourvu d'un grand salon avec poêle à bois, cuisine toute équipée et donnant sur la terrasse couverte, salle d'eau et WC au rez-de-chaussée, 3 chambres, salle de bain et WC à l'étage. Depuis la piscine vous apprécierez la vue dégagée sur la campagne environnante et le lac du Brayssou situé à 200 mètres à peine (pêche et randonnée).







## Pièces et équipements

<i>Chambres</i>	Chambre(s): 3 Lit(s): 3 1 lit simple 90cm x 200cm 1 lit double 140cm x 190cm 1 lit king size 180cm x200cm	dont lit(s) 1 pers.: 1 dont lit(s) 2 pers.: 2
<i>Salle de bains / Salle d'eau</i>	Salle de bains avec baignoire Salle(s) de bains (avec baignoire): 1 Salle(s) d'eau (avec douche): 1	Salle de bains avec douche
<i>WC</i>	WC: 2 WC privés	
<i>Cuisine</i>	Cuisine Combiné congélation Four à micro ondes Réfrigérateur	Four Lave vaisselle
<i>Autres pièces</i>	Balcon Séjour	Salon Terrasse
<i>Media</i>	Câble / satellite Wifi	Télévision
<i>Autres équipements</i>	Lave linge privatif	
<i>Chauffage / AC</i>	Chauffage	Cheminée
<i>Exterieur</i>	Barbecue Salon de jardin	Cour Terrain non clos
<i>Divers</i>		

## Infos sur l'établissement



*Communs*

A proximité propriétaire  
Mitoyen propriétaire

Entrée indépendante



*Activités*



*Réseaux*

Accès Internet



*Stationnement*

Parking



*Services*

Nettoyage / ménage



*Extérieurs*

Piscine privative

## A savoir : conditions de la location

<i>Arrivée</i>	16h
<i>Départ</i>	10h
<i>Langue(s) parlée(s)</i>	Anglais Français
<i>Annulation/Prépaiement/Dépot de garantie</i>	Paiement à la réservation
<i>Moyens de paiement</i>	
<i>Ménage</i>	
<i>Draps et Linge de maison</i>	Draps et/ou linge compris
<i>Enfants et lits d'appoints</i>	Lit bébé
<i>Animaux domestiques</i>	Les animaux ne sont pas admis.

## Tarifs (au 19/04/26)

L'Héritier Gîte & Retreat

Tarif standard pour 5 personnes, minimum 3 nuits

Tarifs en €:	Tarif 1 nuit en semaine (L, M, M, J, D)	Tarif 1 nuit en weekend (V ou S)	Tarif 2 nuits weekend (V+S)	Tarif 7 nuits semaine
du 01/04/2026 au 30/04/2026	190€	190€		
du 01/05/2026 au 31/05/2026	200€	200€		
du 01/06/2026 au 30/06/2026	220€	220€		
du 01/07/2026 au 31/08/2026	240€	240€		
du 01/09/2026 au 30/09/2026	220€	220€		
du 01/10/2026 au 31/10/2026	180€	180€		
du 01/11/2026 au 24/12/2026	170€	170€		



## Studio - Gîte & Retreat



Maison



2

personnes



0

chambre



0

m2

Naomi vous accueille dans un ancien corps de ferme entièrement rénové. L'ensemble de la propriété s'étend sur un terrain de près d'un hectare. Ce havre de paix sera le lieu rêvé pour se ressourcer et un point de départ idéal pour partir découvrir notre belle région, son patrimoine, ses marchés, ses producteurs et artisans. Il se situe à 5 minutes en voiture de la bastide de Villeréal où vous trouverez commerces et services et à 8 km de la bastide de Monpazier (les deux sont classées parmi les Plus Beaux Village de France). Depuis la piscine vous apprécierez la vue dégagée sur la campagne environnante et le lac du Brayssou situé à 200 mètres à peine (pêche et randonnée). A la fois fonctionnel et chaleureux, ce charmant petit studio est un lieu de séjour parfait pour un weekend ou un séjour plus long . Il peut être loué seul ou en extension du gîte situé juste à côté.



## Pièces et équipements

*Chambres* Chambre(s): 0  
Lit(s): 1  
dont lit(s) 1 pers.: 0  
dont lit(s) 2 pers.: 1

*Salle de bains / Salle d'eau* Salle de bains avec douche

*WC*

*Cuisine* Cuisine  
Four  
Lave vaisselle

Four à micro ondes  
Réfrigérateur

*Autres pièces*

*Media* Wifi

*Autres équipements* Lave linge privatif

*Chauffage / AC* Chauffage

*Exterieur* Cour

*Divers*

## Infos sur l'établissement



*Communs*

Entrée indépendante



*Activités*



*Réseaux*



*Stationnement*

Parking à proximité



*Services*



*Extérieurs*

## A savoir : conditions de la location

*Arrivée*

*Départ*

*Langue(s)  
parlée(s)*    Anglais    Français

*Annulation/  
Prépaiement/  
Dépot de  
garantie*

*Moyens de  
paiement*    Chèques bancaires et postaux    Espèces

*Ménage*

*Draps et Linge  
de maison*    Draps et/ou linge compris

*Enfants et lits  
d'appoints*    Lit bébé

*Animaux  
domestiques*    Les animaux ne sont pas admis.

## Tarifs (au 19/04/26)

Studio - Gîte & Retreat

95 euros per night, based on 2 people sharing.

Tarifs en €:	Tarif 1 nuit en semaine (L, M, M, J, D)	Tarif 1 nuit en weekend (V ou S)	Tarif 2 nuits weekend (V+S)	Tarif 7 nuits semaine
du 01/04/2026 au 30/04/2026	95€	95€		
du 01/05/2026 au 31/05/2026	95€	95€		
du 01/06/2026 au 30/06/2026	95€	95€		
du 01/07/2026 au 31/08/2026	95€	95€		
du 01/09/2026 au 30/09/2026	95€	95€		
du 01/10/2026 au 31/10/2026	95€	95€		
du 01/11/2026 au 24/12/2026	95€	95€		

# Mes recommandations

Expériences et Découverte

Balades et Sentiers

OFFICE DE TOURISME COEUR DE BASTIDES  
COEURDEBASTIDES.COM

OFFICE  
DE TOURISME  
**COEUR DE  
BASTIDES**



## La Table de l'Europe

+33 5 53 36 00 35

1 place Jean Moulin

<http://www.europe-villereal.com>

5.8 km  
VILLEREAL



À la Table de l'Europe, depuis le 12 avril 2019, la cheffe Anaïs Teynié et le pâtissier Julien Auroux donnent vie à une cuisine de l'essentiel. Leur passion : sublimer les produits frais et locaux, pour que chaque plat révèle l'authenticité des saveurs. Une incursion culinaire où tradition et modernité s'entremêlent, pour un voyage gustatif inoubliable. Notre carte, reflet de notre cuisine, met à l'honneur les produits bruts. Pour le déjeuner, découvrez notre Menu du Jour, une composition courte et savoureuse. Laissez-vous guider : La Carte Signature ou Menu Dégustation en 5 ou 7 temps, une expérience culinaire à l'aveugle où notre cheffe Anaïs Teynié révèle l'essence de sa cuisine. Recommandation du Guide MICHELIN 2026



## Restaurant Nord Sud

+33 5 53 01 35 40

5 place de la Libération

<https://nordsud-villereal.com/>

5.8 km  
VILLEREAL



Bienvenue au NordSud, notre restaurant chaleureux et unique où l'authenticité rencontre la créativité. Nous mettons l'accent sur la qualité de nos plats, préparés avec des ingrédients frais et soigneusement sélectionnés. Dès que vous franchissez nos portes, l'atmosphère conviviale et l'originalité de notre décor vous enveloppent, créant un cadre intime et accueillant. Au NordSud, nous vous invitons à savourer une fusion délicieuse de saveurs, d'innovation et d'ambiance, pour des moments mémorables à chaque visite.



## L'Hippocampe - Mer - Terre

+33 5 47 99 05 36 +33 6 40 66

92 30

32 rue Saint-roch

<https://www.hippocampe-villereal.fr/>

5.8 km  
VILLEREAL



Installé au cœur de la bastide de Villereal, ce restaurant vous accueille toute l'année et propose une cuisine authentique à base de poissons et fruits de mer, et aussi du terroir. Installé dans une rue calme, il bénéficie aux beaux jours d'une terrasse ombragée et d'une salle climatisée. Réservation vivement souhaitée



## L'Alvéole

+33 5 53 71 64 02

31 rue du Dropt

<https://www.restaurant-alveole.fr/>

5.9 km  
VILLEREAL



Au cœur de la bastide de Villereal, poussez les portes du restaurant L'Alvéole ! Jonathan et Mégane vous y propose une cuisine de plaisir travaillée autour de produits locaux et de saisons, en allant chercher aussi des goûts à travers des plantes sauvages et comestibles qu'ils trouvent dans les plaines et forêts des alentours.



## Le Moderne

+33 5 53 40 78 39 +33 6 87 48

85 16

2 place de la Halle

<https://www.restaurant-lemoderne-villereal.com/>

5.9 km  
VILLEREAL



Au cœur de la Bastide de Villereal, dans le nord du Lot-et-Garonne, le bar-restaurant le Moderne bénéficie d'un emplacement privilégié sur la place principale, faisant face à la remarquable Halle du XVème siècle, monument historique emblématique du village. Son équipe vous y propose du lundi au dimanche, une cuisine traditionnelle et viande de la ferme, des produits à savourer en salle ou en terrasse. A l'étage, une grande salle a été spécialement aménagée pour accueillir les repas de groupes ou séminaires. Un accès wifi est également possible sur demande.

# Mes recommandations (suite)

Expériences et Découverte

Balades et Sentiers

OFFICE DE TOURISME COEUR DE BASTIDES  
COEURDEBASTIDES.COM

OFFICE  
DE TOURISME  
**COEUR DE  
BASTIDES**



## Fromages et Plus

+33 5 53 41 85 84  
3 place de la Halle

5.9 km  
VILLEREAL



Avez-vous déjà rêvé de plonger dans un monde de saveurs fromagères ? À Villereal, face à la halle, la fromagerie Fromages et Plus vous ouvre ses portes avec une sélection incroyable de plus de 100 fromages artisanaux ! Que vous soyez un amateur de fromage ou simplement à la recherche d'un cadeau unique, notre bar à vin et épicerie fine sont là pour vous émerveiller. N'hésitez pas à venir déguster ces délices et partager un moment convivial avec vos proches !



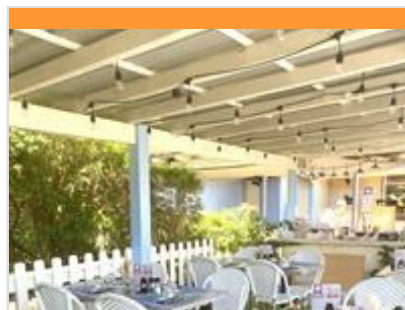
## Bassivière

+33 6 80 76 36 63

6.0 km  
SAINT-ETIENNE-DE-VILLEREAL



Bienvenue à Bassivière ! Entre Villereal et Monflanquin, dans un cadre naturel d'exception, ce restaurant à la décoration atypique ne vous laissera pas indifférent. Vous y dégusterez une cuisine à la fois simple, créative et goûteuse à base de produits frais, régionaux voire bio. Le plus : vous pouvez chiner tout en mangeant ! Sur réservation.



## Le Montecristo

+33 5 53 36 65 78  
<http://www.restaurant-lemontecristo.fr>

11.0 km  
BOURNEL



Dans le Lot-et-Garonne, à mi-chemin entre les bastides de Villereal et Castillonès, le Montecristo vous propose une carte variée et adaptée à tous les goûts, salades, pizzas et autres spécialités, produits régionaux et l'ardoise des suggestions. Pour vous accueillir, le Montecristo dispose également d'une salle de bar, une grande salle de 80 couverts, 2 terrasses en été avec un espace jeux pour les enfants.



## Lac du Brayssou

<http://www.peche47.com>

1.9 km  
TOURLIAC



Lac de 55,6 hectares, classé en 2ème catégorie. Pêche de carpe de nuit, brochet, gardon, sandre. Chaque pratiquant doit être obligatoirement détenteur d'une carte de pêche. Si vous venez vous y promener, n'oubliez pas vos jumelles ! Au fil des saisons, il est possible d'y observer colverts, sarcelles, grèbes, canards siffleurs, hérons cendrés... des plantations d'arbustes et d'essences diverses permettent aux passereaux de s'abriter et de se nourrir en hiver. Merci de respecter ce lieu sensible, n'approchez pas les oiseaux ! Les panneaux pédagogiques positionnés sur les chemins d'accès autour du lac, permettent aux promeneurs d'en apprendre plus sur les espèces présentes. Découvrez aussi le lac en suivant une enquête naturaliste. Le carnet de jeu est disponible sur place, dans les offices de tourisme alentours.



## Lac de la Ganne

<https://www.peche47.com>

3.2 km  
RAYET



Lac de 32,8 hectares, classé en 2ème catégorie. Pêche de carpe de nuit, brochet, gardon et sandre. Chaque pratiquant doit être détenteur d'une carte de pêche (en vente sur Internet ou auprès du magasin Gamm Vert à Villereal). On peut effectuer le tour du lac par un sentier balisé. Depuis le tour du lac vous pourrez observer les nombreux oiseaux d'eau qui le fréquentent au fil des saisons (pensez à prendre vos jumelles). En hiver et en période de migrations, le site est particulièrement intéressant de par la diversité des espèces présentes.

# Mes recommandations (suite)

Expériences et Découverte

Balades et Sentiers

OFFICE DE TOURISME COEUR DE BASTIDES  
COEURDEBASTIDES.COM

OFFICE  
DE TOURISME  
**COEUR DE  
BASTIDES**



## Hippodrome du Pesquié Bas - Société des courses de Villeréal

☎ +33 5 53 40 86 82 ☎ +33 6 40 83 36 64

Route d'Issigeac

5.9 km

📍 VILLEREAL



Dans le nord du Lot-et-Garonne et au confins du Périgord, situé en bordure du Dropt dans un cadre champêtre, l'hippodrome de Villeréal est un des plus populaires du Sud Ouest. L'anneau villeréalais est le théâtre d'un meeting estival et nocturne qui accueille un large public. Proposant des courses de trot très relevées sur une piste rapide, il attire en plus de la population locale et des touristes, bon nombre de turfistes venant de toute la région mais aussi des régions voisines. La Société Hippique de Villeréal a fait le pari il y a quelques années de développer la restauration. En bord de piste, deux halles peuvent ainsi abriter des centaines de personnes pour partager un repas convivial, passer une agréable soirée en famille et faire découvrir le monde des courses à ceux qui ne le connaissent pas.



## Cyclexplore Villeréal - Location de vélos

☎ +33 6 26 61 80 85

3 Chemin de Glady

📄 <https://www.cyclexplore.com/>

6.2 km

📍 VILLEREAL



Cyclexplore (ancien partenaire Stations Bee's), votre partenaire vélo à Villeréal et Monpazier, vous accompagne dans toutes vos envies de mobilité et de découverte. - Vente de vélos électriques et classiques, conseils personnalisés et accessoires adaptés à tous les usages. - Location de vélos électriques : profitez de parcours touristiques clés en main, guidés via GPS GARMIN : bastides, vignobles, nature, villages classés... - Atelier de réparation tous cycles : révision, entretien, montage, diagnostics électriques, électrification de vélos et restauration de modèles vintage. - Balades accompagnées & sorties sportives pour particuliers ou groupes, sur route en Lot-et-Garonne et Dordogne. - Séminaires & Team-Building (jusqu'à 15 pers.) - Location de matériel PMR Cyclexplore, c'est la passion du vélo, l'expertise atelier, et l'envie de faire découvrir notre territoire autrement.



## Parc en ciel

☎ +33 7 72 20 11 10

337 Route de Gavaudun

📄 <https://www.parc-en-ciel.com>

9.0 km

📍 LACAPELLE-BIRON



Parc-en-Ciel, un parc de loisirs 100% nature. Loisirs dans les arbres, loisirs dans l'eau. Spécialiste des loisirs nature dans un parc de 16 ha boisé et champêtre, Parc en Ciel vous propose 10 Parcours Aventure dans les arbres répartis sur 5 hectares, pour tous les âges et tous les goûts, du Parcours « ouistiti » dès 2 ans au Parcours « Sportif », plus de 200 ateliers et 20 tyroliennes, un mini-golf aménagé sur le thème du Lot-et-Garonne, un parcours de disc golf en pleine forêt avec ses 12 corbeilles, des parcours d'orientation (4 niveaux), des aires de jeux et de pique-nique et une baignade naturelle surveillée avec son bassin de plus de 500 m<sup>2</sup> où seuls plantes et minéraux sont utilisés pour filtrer l'eau. Un parc spécialement conçu pour passer une journée de détente empreinte de convivialité et de bonne humeur, dans un cadre naturel préservé.



## Lac de Lougratte

☎ +33 5 53 01 70 05

Route du Lac

📄 <http://www.lougratte.com>

17.5 km

📍 LOUGRATTE



Découvrez à Lougratte le lac et sa plage de sable fin, les plaisirs d'une baignade surveillée en été de 14h à 19h par 2 maîtres nageurs, une qualité d'eau contrôlée régulièrement, un plongeur, un toboggan aquatique, des pédalos, des canoës, de la pêche à la ligne, un terrain de beach-volley, panier de basket, une aire de jeux pour les enfants, une buvette-snack, un terrain de pétanque, des aires de pique-nique, barbecues, un parking ombragé, ... Baignade conforme aux normes européennes.



## Asinerie de Pinseguerre

☎ +33 5 53 36 92 35 ☎ +33 6 85 14 52 09

1920 route du Lac de Pelisse

📄 <http://www.pinseguerre.com>

21.8 km

📍 DOUZAINS



L'Asinerie de Pinseguerre vous propose des promenades et randonnées avec des ânes des Pyrénées, blancs d'Egypte et gris de Sardaigne, en attelage, à dos (pour les petits) ou bâtés pour plusieurs jours sur les sentiers du pays.



## Les écuries Saint-Martin

+33 6 24 64 57 51

<http://ecuriesaintmartin.jimdo.com>

22.9 km  
SERIGNAC-PEBOUDOU



La ferme équestre propose des cours pour tous niveaux à partir de 3 ans et de nombreuses activités : jeux à poney, promenade, saut d'obstacle, dressage, horse foot, randonnées d'une demi-journée à 7 jours, stages, passage d'examens fédéraux. Elle accueille des groupes handicapés sur la journée ou en séjour. Elle accepte les chevaux en pension (dressage, débouillage). Enseignement selon la méthode Didier Lavergne "être cheval". Agrément Education Nationale.



## Arte Ateliers Sculptures

+33 6 12 61 08 53

La Souque Haute

<http://www.arteateliers.nl>

23.5 km  
SERIGNAC-PEBOUDOU



Venez découvrir la galerie et les créations de Gaëtane Scholten, sculptrice en pierre et bronze. Cette artiste vous fera découvrir les techniques de son art au travers de cours et stages de sculpture en pierre. Les cours sont ouverts à tous, débutants ou avancés (adultes et enfants accompagnés). L'artiste peut également réaliser des créations sur demande



## Canoës Les Courrèges

+33 6 86 26 72 88

Route du Buisson

<https://canoes-courreges.fr>

28.6 km  
LE BUGUE



Les canoës Courrèges se situent sur les rives de la Vézère en Périgord Noir entre les villages du Bugue et Limeuil (classé parmi les plus beaux villages de France), confluence des rivières Dordogne et Vézère. Tous les départs se font depuis la base des Courrèges, route du Buisson. Un accueil familial vous est réservé dès votre arrivée alors n'attendez plus ! Remise pour les groupes adultes, enfants et les comités d'entreprise.



## Saint-Martin-de-Villeréal, la balade du moulin de Mandassagne

+33 5 53 66 14 14

1.3 km  
SAINT-MARTIN-DE-VILLEREAL



De ce village, niché dans la verdure, ce circuit traversera d'abord une colline calcaire, avant de descendre dans la vallée du Dropt, siège de nombreux moulins.



## Un sentier découverte autour du lac du Brayssou

+33 5 53 66 14 14

2.2 km  
PARRANQUET



N'oubliez pas vos jumelles pour cette balade sur les berges du Brayssou, où vous pourrez observer colverts, sarcelles ou canards siffleurs depuis un abri mis en place par la fédération des chasseurs.

# Mes recommandations (suite)

Expériences et Découverte

Balades et Sentiers

OFFICE DE TOURISME COEUR DE BASTIDES  
COEURDEBASTIDES.COM

OFFICE  
DE TOURISME  
**COEUR DE  
BASTIDES**



## Circuit de la Bastide Royale - Villeréal

Place de la Halle

<https://www.tourisme-lotetgaronne.com>

5.8 km  
VILLEREAL



Dans un paysage de polyculture associant élevage de canard gras du Sud-Ouest, vergers de pruniers et de noisetiers, champs de céréales et prairies où paissent chevaux et Blondes d'Aquitaine, vous roulez de Villeréal en villages. Entre des haltes gourmandes dans les fermes ou curieuses à l'observatoire des oiseaux du lac du Brayssou, vous découvrirez des églises romanes, des châteaux, des pigeonniers mais aussi un patrimoine insolite : maisons à empilages et maisons brassières.



## Vallée de Gavaudun

+33 5 53 40 82 29

12.2 km  
GAVAUDUN



Classée site naturel dans son ensemble depuis 1999, cette vallée creusée par la Lède vaut le détour. Dans un décor de rochers escarpés, de coteaux boisés, on peut y découvrir une multitude d'endroits magiques : le Château de Gavaudun, les villages de Lacapelle Biron et Saint Avit mais aussi des grottes et abris naturels, l'église romane de Laurenque, les vestiges de l'abbaye bénédictine voisine ou bien encore de nombreux moulins et forges le long de la rivière Lède.



## Château de Biron

+33 5 53 05 65 60# +33 5 53 63 13 39

<https://www.chateau-biron.fr/>

5.4 km  
BIRON



## Bastide de Villeréal

+33 5 53 36 00 37

<https://www.coeurdebastides.com/fr/fr>

5.9 km  
VILLEREAL



## Bastide de Monpazier

+33 5 53 22 68 59

<http://www.pays-bergerac-tourisme.com>

7.0 km  
MONPAZIER



# Mes recommandations (suite)

Expériences et Découverte

Balades et Sentiers

OFFICE DE TOURISME COEUR DE BASTIDES  
COEURDEBASTIDES.COM

OFFICE  
DE TOURISME  
**COEUR DE  
BASTIDES**



## Bastide de Beaumont

+33 5 53 22 39 12

13.1 km  
📍 BEAUMONTOIS EN PERIGORD 🏰 4



## Bastide de Monflanquin

+33 5 53 36 40 05

Place des Arcades

🌐 <http://www.monflanquin.fr>

14.1 km  
📍 MONFLANQUIN 🏰 5



## Village d'Issigeac

+33 5 53 58 70 32

18.2 km  
📍 ISSIGEAC 🏰 6



## Les Jardins Panoramiques de Limeuil

+33 5 53 73 26 13# +33 5 53 57 52  
64

Place des Fossés

🌐 <http://www.jardins-panoramiques-limeuil.com>

26.3 km  
📍 LIMEUIL 🏰 7



## Château de Monbazillac

+33 5 53 61 52 52

4 route du Château

🌐 <https://chateau-monbazillac.com>

29.6 km  
📍 MONBAZILLAC 🏰 8

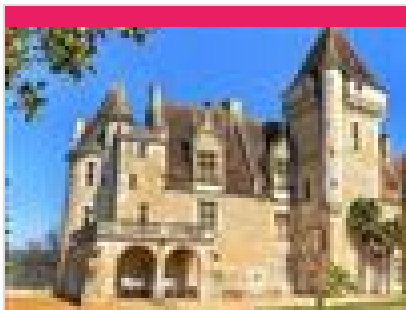
# Mes recommandations (suite)

Expériences et Découverte

Balades et Sentiers

OFFICE DE TOURISME COEUR DE BASTIDES  
COEURDEBASTIDES.COM

OFFICE  
DE TOURISME  
**COEUR DE  
BASTIDES**



## Château des Milandes

+33 5 53 59 31 21

<https://www.milandes.com>

30.2 km  
CASTELNAUD-LA-CHAPELLE  



## Château de Bridoire

+33 6 30 39 38 22 +33 6 30 39 38 22

<http://www.chateaubridoire.com>

30.6 km  
RIBAGNAC  



## Jardins de Marqueyssac - Belvédère de la Dordogne

+33 5 53 31 36 36

<http://www.marqueyssac.com>

33.3 km  
VEZAC  



## Ville d'Art et d'Histoire de Bergerac

+33 5 53 57 03 11

<http://www.quai-cyrano.com>

34.1 km  
BERGERAC  



## Sarlat-la-Caneda

+33 5 53 31 45 45# +33 5 53 31 53 31

<http://www.sarlat-tourisme.com>

41.1 km  
SARLAT-LA-CANEDA  

# Mes recommandations (suite)

Expériences et Découverte

Balades et Sentiers

OFFICE DE TOURISME COEUR DE BASTIDES  
COEURDEBASTIDES.COM

OFFICE  
DE TOURISME  
**COEUR DE  
BASTIDES**



## GAEC La ferme de Tendou

+33 6 48 01 84 55

3253 Route de Tendou

1.2 km

PARRANQUET



1

Un petit troupeau de chèvres qui pâturent dans les bois et dans les prés, des chevreaux élevés avec leur mère, et de délicieux fromages de chèvre sauvages ... Venez nous retrouver à la ferme ou sur les marchés pour découvrir nos spécialités !



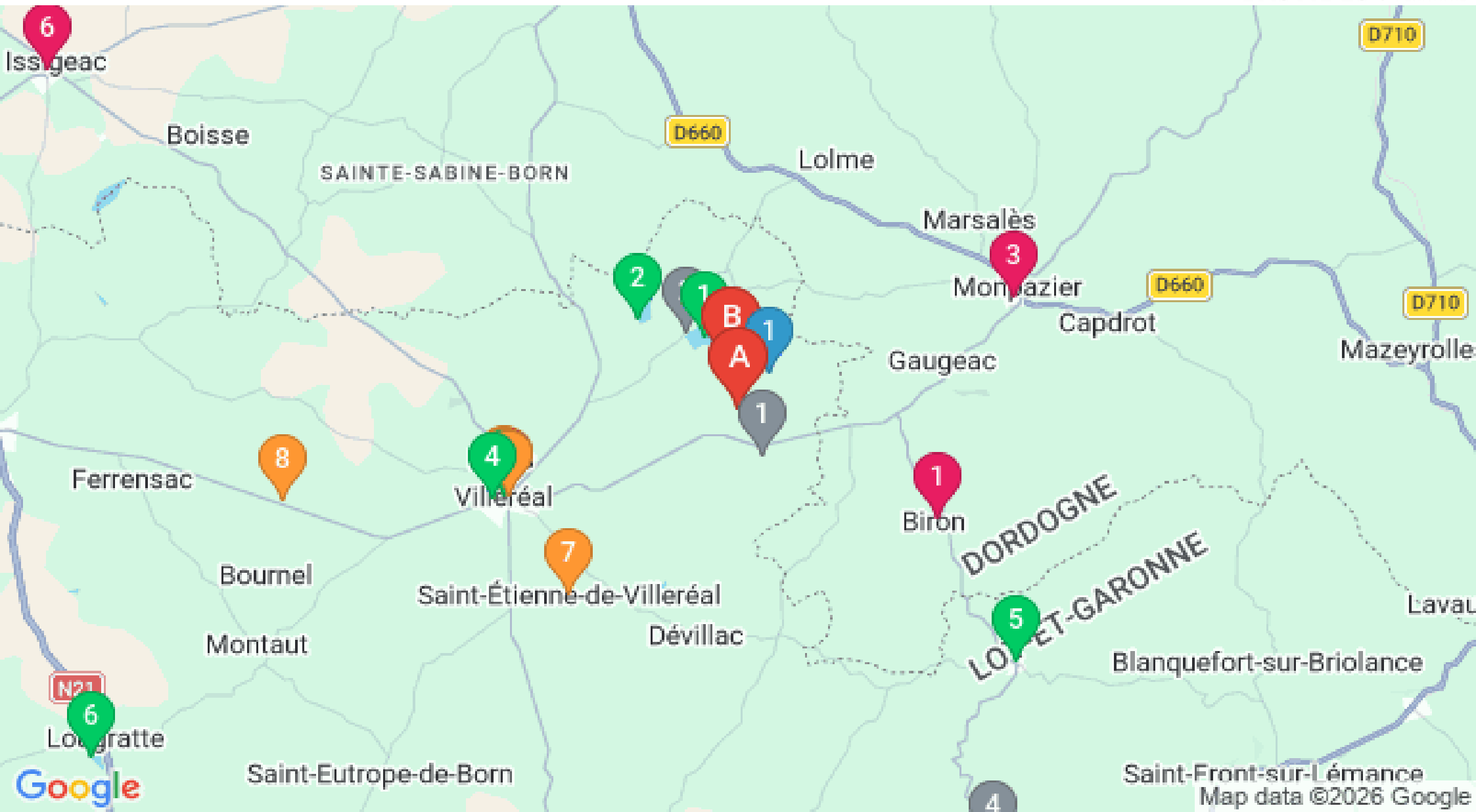
# Mes recommandations (suite)

Expériences et Découverte

Balades et Sentiers

OFFICE DE TOURISME COEUR DE BASTIDES  
COEURDEBASTIDES.COM

OFFICE  
DE TOURISME  
**COEUR DE  
BASTIDES**



 : Restaurants  : Activités et Loisirs  : Nature  : Culturel  : Dégustations